



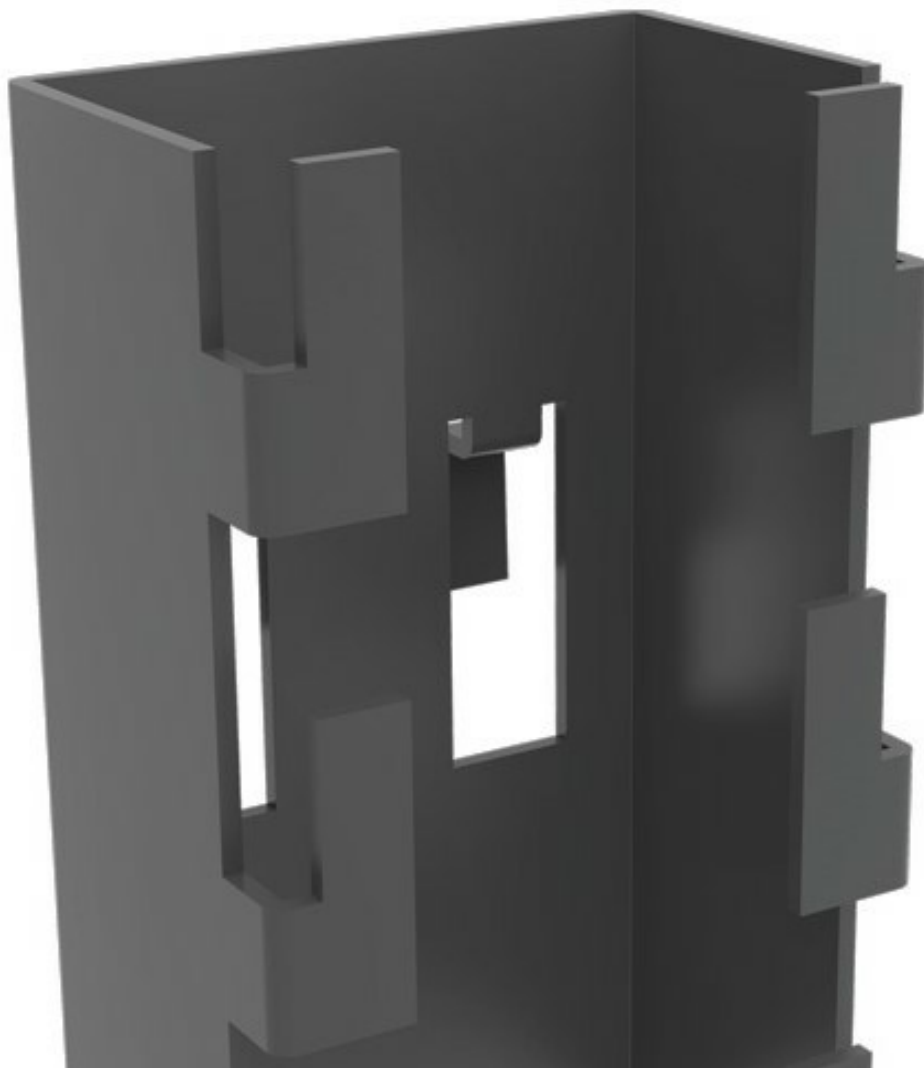
AXELEN

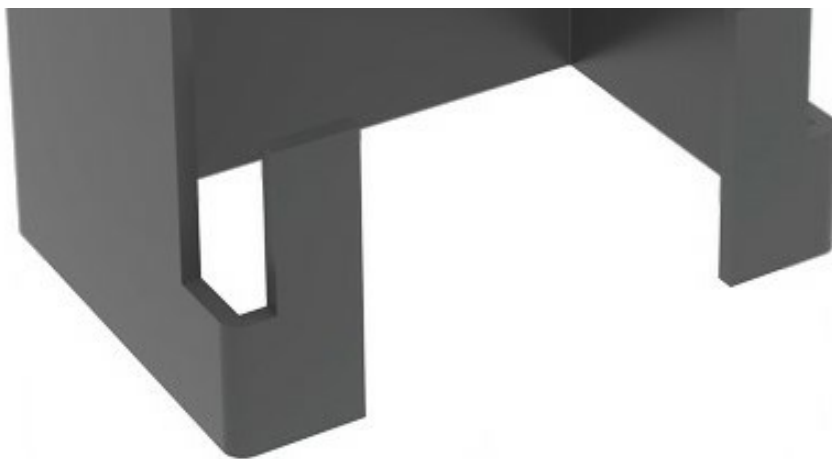
Est 1990

# メッシュパネルブラケット

Axelent製品はさまざまな取り付け方法をご利用いただけますが、ブラケット、トップ、キーホールが最も一般的です。どの取り付け方法でも素早く簡単に組み立てることができます。

メッシュパネルブラケットを使用すると、メッシュパネルの中央にケーブルを垂直に通すことができます。さらに、ブラケット、ペンダント、X10ブラケットにより、機械、壁、天井、床などにオプションで設置することができます。

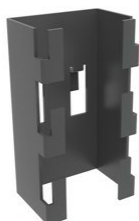




## モデル

品目 / 本製品について

表面処理



**7700-084**  
メッシュパネルミニブラケット

ジンクブラック



**7700-090**  
メッシュパネルブラケット

ジンクブラック