

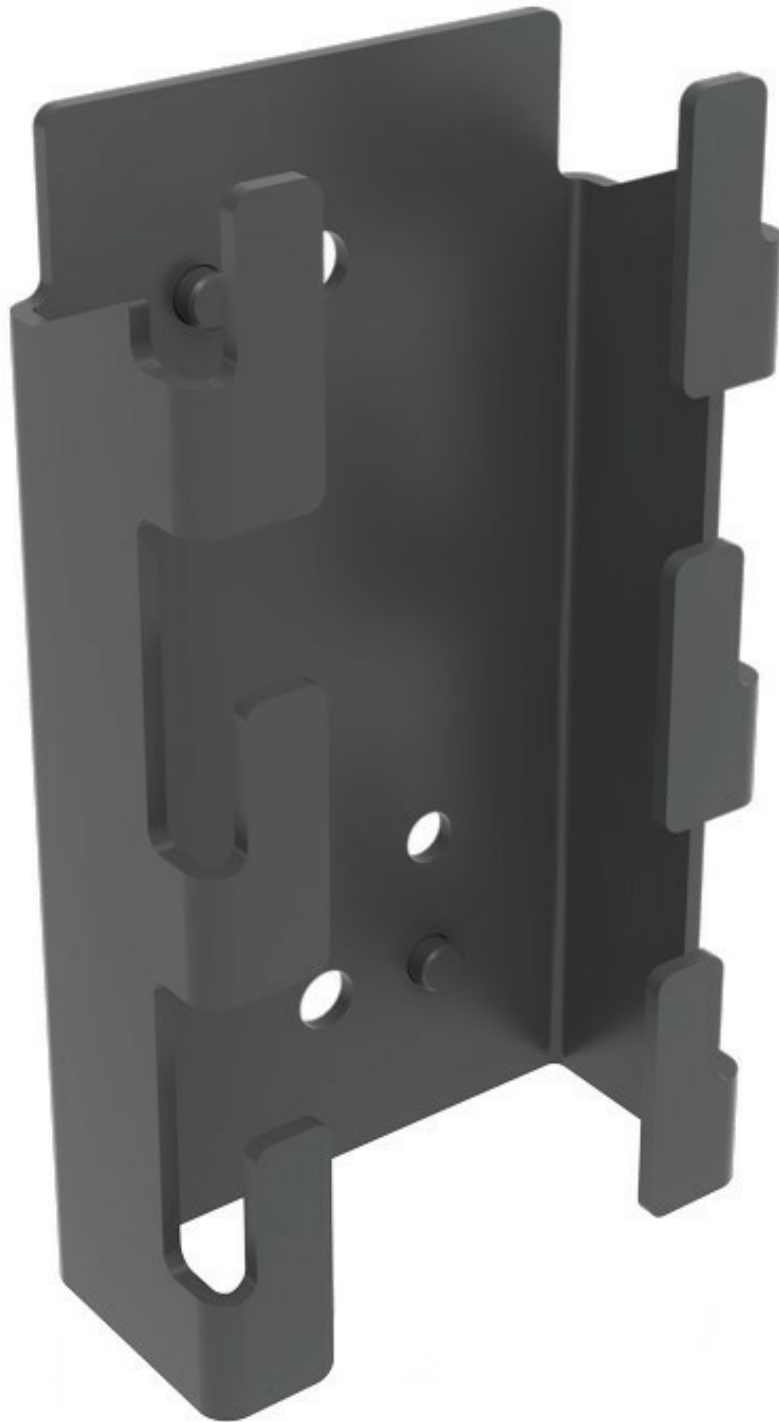


Est 1990

キーホールブラケット

Axelent製品はさまざまな取り付け方法をご利用いただけますが、ブラケット、トップ、キーホールが最も一般的です。どの取り付け方法でも素早く簡単に組み立てることができます。

メッシュパネルブラケットを使用すると、メッシュパネルの中央にケーブルを垂直に通すことができます。さらに、ブラケット、ペンダント、X10ブラケットにより、機械、壁、天井、床などにオプションで設置することができます。



モデル

品目 / 本製品について

表面処理



7700-014
ポストブラケット

ジンクブラック



7700-065
コーナーブラケット

ジンクブラック



7700-083
ポストブラケット

ジンクブラック